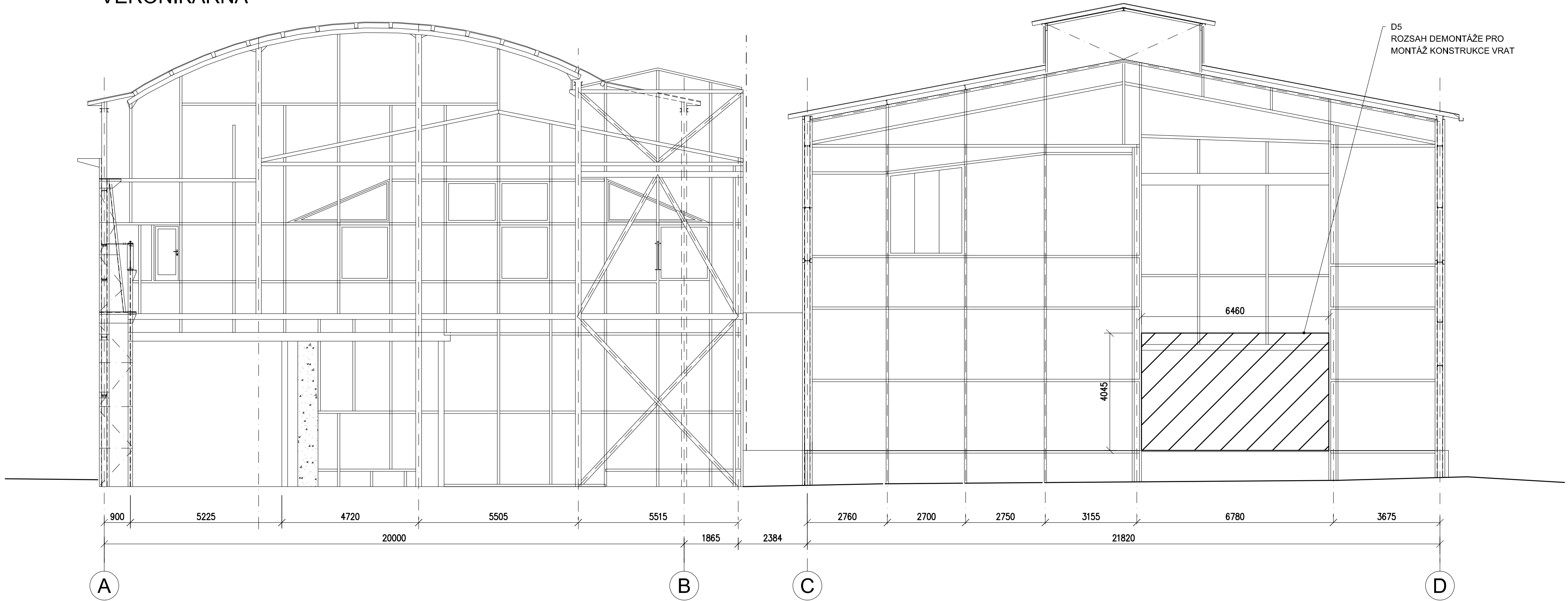


# ŠTÍTOVÉ STĚNY - VÝCHOD

STÁVAJÍCÍ STAV

VERONIKÁRNA

SKLAD ŽÁRUVZDORNÉHO  
MATERIÁLU

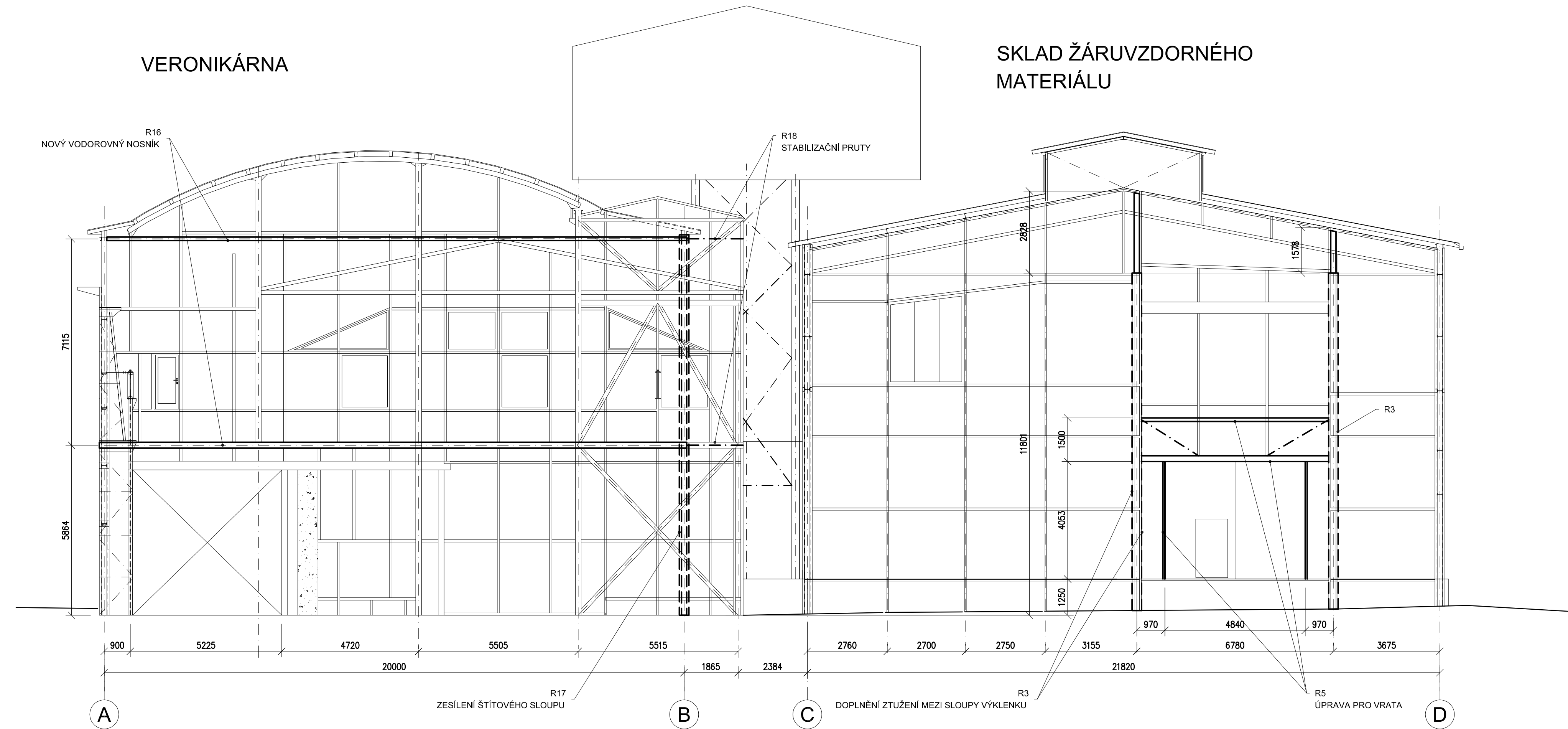


# ŠTÍTOVÉ STĚNY - VÝCHOD

NOVÝ STAV

VERONIKÁRNA

SKLAD ŽÁRUVZDORNÉHO  
MATERIÁLU



## DEMOLICE

- D1 - ZKRÁCENÍ HALY VERONOKÁRNÝ NA STRANĚ U ŠTÍTOVÉ STĚNY A-B. STÁVAJÍCÍ KONSTRUKCE ŠTÍTOVÉ STĚNY VČETNĚ VODOROVNÝCH NOSNÍKŮ A ZTUŽIDEL BUDE PŘEMÍSTĚNA DO NOVÉ POLOHY. DEMONTÁŽ SCHODIŠTĚ MEZI ŘADAMI 2-3, 10-11.
- D2 - DEMONTÁŽ DOLNÍ ČÁSTI ŠTÍTOVÉ STĚNY C-D. PŘED DEMONTÁŽÍ JE NUTNO PROVÉST MONTÁŽNÍ PODEPŘENÍ A VODOROVNOU STABILIZASI KONSTRUKCE HORNÍ ČÁSTI ŠTÍTOVÉ STĚNY.
- D3 - DEMONTÁŽ DOLNÍ ČÁSTI STĚNY "B". PŘED DEMONTÁŽÍ NUTNO INSTALOVAT BUDOUCÍ PŘIHRADOVÉ NOSNÍKY.
- D4 - DEMONTÁŽ DOLNÍ ČÁSTI STĚNY "C". PŘED DEMONTÁŽÍ NUTNO MONTÁŽNĚ PODEPŘÍT STÁVAJÍCÍ DOLNÍ PÁS STĚNY, DEMONTOVAT STÁVAJÍCÍ STĚNOVÉ NOSNÍKY A NÁSLEDNĚ NAMONTOVAT NOVÉ PŘIHRADOVÉ NOSNÍKY.
- D5 - DEMONTÁŽ STÁVAJÍCÍHO PŘEKLADU. PŘED DEMONTÁŽÍ NUTNO NAMONTOVAT NOVÝ PŘEKLAD VČETNĚ SLOUPKŮ OTVORU PRO VRATA.
- D6 - DEMONTÁŽ KONSTRUKCE HRÁZDĚNÉHO ZDIVA PRO NOVÁ VRATA. PŘED DEMONTÁŽÍ NUTNO NAMONTOVAT NOVÝ PŘEKLAD VČETNĚ SLOUPKŮ OTVORU PRO VRATA.
- D7 - DEMONTÁŽ STĚNOVÉHO ZTUŽIDLA.
- D8 - DEMONTÁŽ KONSTRUKCE HRÁZDĚNÉHO ZDIVA Z DŮVODU NEPRÍMĚŘENÉ DEFORMACE OCELOVÝCH NOSNÝCH PRVKŮ

## NOVÉ KONSTRUKCE

- R1 - REKONSTRUKCE DOLNÍ ČÁSTI SLOUPŮ, VÝMĚNA PROFILŮ + OBETONOVÁNÍ (STAVEBNÍ DODÁVKA)
- R2 - PRODLOUŽENÍ STÁVAJÍCÍCH SLOUPŮ HORNÍ ČÁSTI STĚNY AŽ PO ÚROVEŇ KOTVENÍ A JEJICH NÁSLEDNĚ ZESÍLENÍ PO ÚROVEŇ VODOROVNÉHO NOSNÍKU. V MÍSTĚ ŠTÍTOVÝCH SLOUPŮ VYTVOŘIT NOVÉ ZÁKLADY (STAVEBNÍ DODÁVKA)
- R3 - DOPLNĚNÍ PŘIHRADY MEZI SLOUPY V KOLMÝCH STĚNÁCH VÝKLENKU VE ŠTÍTOVÉ STĚNĚ A-B V ŘADĚ 13. VČETNĚ NOVÉHO OPŘENÍ SLOUPŮ DO STŘECHY
- R4 - ZESÍLENÍ VODOROVNÉHO NOSNÍKU VE ŠTÍTOVÉ STĚNĚ C-D/1
- R5 - KONSTRUKCE PRO OSAZENÍ VRAT
- R6 - VODOROVNÝ NOSNÍK V ÚROVNI SEDLA PŮVODNÍ J. DRÁHY VE STĚNĚ D
- R7 - STABILIZAČNÍ PRUTY S VODOROVNÝM ZTUŽENÍM V ÚROVNI SEDLA PŮVODNÍ J. DRÁHY V ŘADĚ C
- R8 - ZKRÁCENÍ HALY VERONOKÁRNÝ O DÉLKU JEDNOHO POLE A POSUNUTÍ PŮVODNÍ ŠTÍTOVÉ STĚNY A-B/1 DO NOVÉ POLOHY.
- R9 - POSUNUTÍ PŮVODNÍCH STĚNOVÝCH ZTUŽIDEL DO NOVÉ POLOHY.
- R10 - DOPLNĚNÍ PRUTŮ ZTUŽIDLA VE STĚNĚ B
- R11 - DOPLNĚNÍ ZTUŽIDLA A PAŽDÍKŮ DO DOLNÍ ČÁSTI ŠTÍTOVÉ STĚNY C-D/1
- R12 - PŘIHRADOVÉ NOSNÍKY V HORNÍ ČÁSTI STĚNY C PRO VYNESENÍ HRÁZDĚNÉHO ZDIVA
- R13 - PŘIHRADOVÉ NOSNÍKY V HORNÍ ČÁSTI STĚNY B PRO VYNESENÍ HRÁZDĚNÉHO ZDIVA
- R14 - SANACE HLAVNÍCH SLOUPŮ V ŘADÁCH C, D. VÝMĚNA DOLNÍ ČÁSTI DRÁKŮ PŘIHRADOVÝCH SLOUPŮ V ŘADĚ C VČETNĚ JEJICH NÁSLEDNÉHO OBETONOVÁNÍ (STAVEBNÍ DODÁVKA). DOPLNĚNÍ DIAGONÁL.
- R15 - DOPLNĚNÍ NOSNÍKŮ POD VNĚJŠÍM PÁSEM STÁVAJÍCÍHO VODOROVNÉHO NOSNÍKU JEŘÁBOVÉ DRÁHY V ŘADĚ B, TAK ABY TENTO PÁS NEZŮSTAL NESTABILNÍ PO DEMONTÁŽI SLOUPKŮ A PAŽDÍKŮ HRÁZDĚNÉHO ZDIVA.
- R16 - DOPLNĚNÍ VODOROVNÝCH NOSNÍKŮ VE DVOU ÚROVNÍCH DO ŠTÍTOVÉ STĚNY A-B/13.
- R17 - ZESÍLENÍ ROHOVÉHO SLOUPU B/13.
- R18 - STABILIZACE VOLNÉHO KONCE ŠTÍTOVÉ STĚNY A-B V ŘADĚ 13
- R19 - VÝMĚNA OCELOVÝCH PRVKŮ HRÁZDĚNÉHO ZDIVA V POLI 9-10, STĚNY "B" Z DŮVODU CELKOVÉ DEFORMACE STĚNY
- R20 - NOVÁ KONSTRUKCE PRO OSAZENÍ DVEŘÍ DO HRÁZDĚNÉHO ZDIVA V ŘADĚ "A"
- R21 - KONSTRUKCE PRO UKONČENÍ HRÁZDĚNÉHO ZDIVA VE STĚNĚ V ŘADĚ "B" MEZI ŘADAMI 1-2, 8-9
- R22 - DOPLNĚNÍ KONSTRUKCE PRO HRÁZDĚNOU STĚNU V ŘADĚ "C" MEZI ŘADAMI 12-13
- R23 - PŘÁKLAD A KONSTRUKCE PRO OSAZENÍ NOVÝCH VRAT V HRÁZDĚNÉ STĚNĚ V ŘADĚ "C" MEZI ŘADAMI 1-2.
- R24 - NOVÁ POLOHA STĚNOVÉHO ZTUŽIDLA V ŘADĚ "C" MEZI ŘADAMI 3-4 A ÚPRAVA GEOMETRIE STÁVAJÍCÍHO ZTUŽIDLA MEZI ŘADAMI 11-12
- R25 - VÝMĚNA A DOPLNĚNÍ PRVKŮ HRÁZDĚNÉHO ZDIVA VE STĚNĚ V ŘADĚ "D" VČETNĚ VÝMĚNY DOLNÍ ČÁSTI ZTUŽIDLA MEZI ŘADAMI 2-3, 14-15.
- R26 - VÝMĚNA A DOPLNĚNÍ DOLNÍ ČÁSTI ZTUŽIDEL MEZI ŘADAMI 2-3, 14-15

16056

projekt	DEPOZITÁRNĚ - EXPOZIČNÍ OBJEKT NZM V OSTRAVĚ		číslo zakázky	PRJO160006	
stupeň projektu	Dokumentace pro vydání stavebního povolení				
stavebník	NÁRODNÍ ZEMĚDĚLSKÉ MUZEUM, s.p.o., Kostelní 1300/44, 170 00 Praha 7				
místo stavby	Ostrava - Vítkovice, ulice Vítkovická - DOV				
zpracovatel projektu	VÍTKOVICE a.s. 046.00 příprava a realizace projektu Ruská 2887/101 706 02 Ostrava-Vítkovice	MTO Ocelové konstrukce, spol s r.o. Ruská 43 703 00 Ostrava-Vítkovice Tel.: +420 604 216 750 E-mail: jezowicz@mto-ok.cz	autorizace		
HIP	Ing. Milan Šraml				
architekt	Ing. Arch. Josef Pleskot - AP atelier				
část projektu	STAVEBNĚ KONSTRUKČNÍ ŘEŠENÍ OCELOVÉ KONSTRUKCE - STÁVAJÍ HALY			datum	06/2016
název výkresu	ŠTÍTOVÉ STĚNY - VÝCHOD			č. kopie	
vypracoval	Ing. Jezowicz	schvál	Ing. Lasota	číslo výkresu	D1.2 B-06
revize				revize	0
1					
2					